

ÉVOLUTIONS

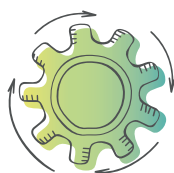
Des programmes d'études en Éducation de l'enfance et en Maîtrise socioprofessionnelle.

FLEXIBILISÉS



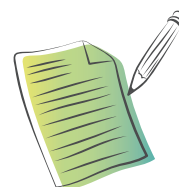
Une formation prenant en compte les acquis des formations antérieures et favorisant les passerelles entre les formations tertiaires.

ACTUALISÉS



Des compétences professionnelles en phase avec l'évolution et les besoins du marché.

HARMONISÉS



Des conditions d'accès et une organisation des études harmonisées entre les filières.

INNOVATIONS PÉDAGOGIQUES

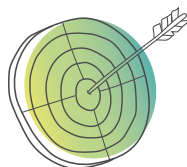
Les filières Éducation de l'enfance et Maîtrise socioprofessionnelle introduisent la formation modulaire.

CONCEPT



Organiser la formation autour des compétences essentielles à l'exercice du métier.

OBJECTIF



Former des professionnel-le-s adoptant une posture critique, étayée par la science, face à leur pratique et celle de leurs pairs.

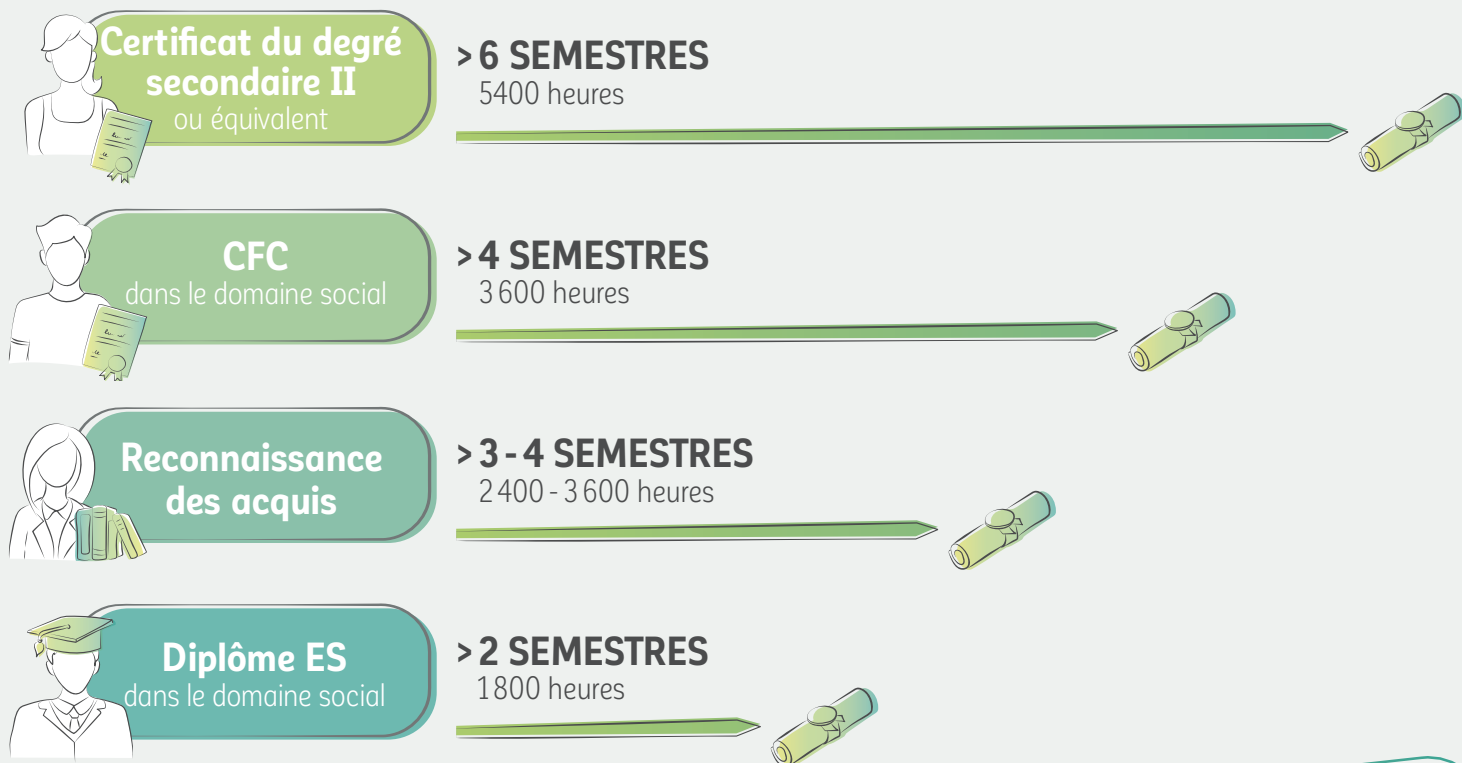
PARTENARIATS



Travailler à l'employabilité des étudiant-e-s en partenariat étroit avec les terrains professionnels.

DURÉE DE LA FORMATION

Selon cursus préalable



PROCESSUS D'ADMISSION

SÉANCE D'INFORMATION



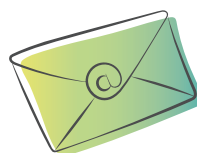
Obligatoire

PROCESSUS DE SÉLECTION



Examen écrit, entretien, validation de la pré-pratique

AVIS D'ADMISSIBILITÉ



INSCRIPTION À LA FORMATION

