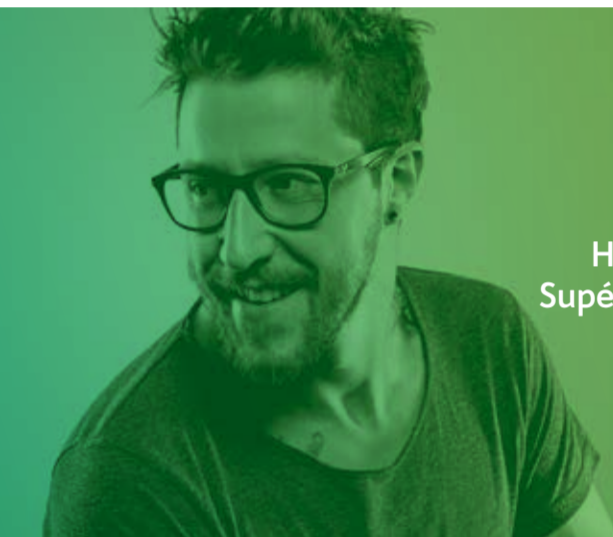


Haute Ecole et Ecole Supérieure de Travail Social

hes.
so
social.



Haute Ecole et Ecole Supérieure de Travail Social



Engagée



Citoyenne



Inclusive

>
**Etudier en
Valais pour
atteindre
les sommets.**

Actrice du changement social, la Haute Ecole et Ecole Supérieure de Travail Social promeut l'intégration sociale, propose des solutions innovantes à la complexité de la société actuelle et contribue à l'émergence des enjeux sociétaux de demain.

En phase avec vos besoins

Au bénéfice d'un enseignement professionnalisant axé sur la pratique, nos étudiant-e-s évoluent dans un environnement à la pointe des nouvelles technologies. Nous offrons des formations à plein temps, en emploi ou à temps partiel pour le Bachelor en Travail social; en emploi ou avec stages pour les filières ES Education de l'enfance et Maîtrise socioprofessionnelle.

Garder le rythme

Des classes réduites et des professeur-e-s accessibles en lien permanent avec le terrain assurent une qualité d'encadrement optimale à nos étudiant-e-s.

Inspirer, expirer, échanger

Au coeur du Valais, entre nature, authenticité et innovation, nos étudiant-e-s bénéficient d'un cadre d'études idéal et stimulant, un équilibre essentiel entre loisirs et vie de campus. Et pour celles et ceux qui souhaiteraient découvrir le monde, l'Ecole encourage la mobilité et propose de nombreuses possibilités d'échanges à l'étranger.

Toujours plus haut

Nos étudiant-e-s trouvent rapidement un emploi: 90% directement au terme de leurs études! Cette employabilité s'explique notamment par les compétences professionnelles acquises durant les études.



hes.
so
social.

hes. SO YOU.

Critères d'admission

Pour le Bachelor en Travail social, la personne détentrice d'une maturité spécialisée dans le domaine visé, professionnelle ou gymnasiale, peut se présenter au concours d'admission donnant accès à la formation. La maturité gymnasiale, de même que l'admission sur dossier, doivent être complétées d'un stage d'au moins un an pour justifier d'une expérience du monde du travail.

Les filières ES Education de l'enfance et Maîtrise socioprofessionnelle, offrant un diplôme de degré tertiaire, sont accessibles aux personnes détentrices d'un certificat fédéral de capacité (CFC) ou d'un diplôme équivalent du degré secondaire II et ayant accompli un stage préalable dans le domaine d'étude visé.

hes. SO real.

1 jour, 1 filière

Découvre la filière de ton choix
le temps d'une journée!

La HES-SO Valais-Wallis t'offre la possibilité de venir passer une journée avec les étudiant·e·s, d'assister aux cours, de visiter les locaux et de rencontrer les responsables de formation et les professeur·e·s.

hevs.ch/1jour

Travail social

un seul Bachelor, deux langues, trois options



Anne-Laure **Secco**
Educatrice sociale, diplôme bilingue

«Ce cursus HES bilingue permet de bénéficier d'une formation complète théorique et pratique, de collaborer à des projets concrets en lien avec des partenaires terrain dans une ambiance propice aux échanges.»

La formation est résolument orientée pratique: elle permet aux étudiant·e·s d'affronter les réalités du terrain, de s'initier aux pratiques professionnelles, de se familiariser à un milieu de travail en constant changement et de vivre l'expérience pratique dans ses multiples dimensions. Grâce à des partenariats conclus dans le monde entier, la filière Bachelor en Travail social encourage la mobilité internationale en permettant à ses étudiant·e·s d'effectuer un semestre à l'étranger. Elle propose trois cursus d'études: en français, en allemand et bilingue (français / allemand).

Après une formation de base commune, les étudiant·e·s choisissent parmi trois options spécifiques: Service social, Education sociale ou Animation socioculturelle.



Les points forts de la filière

- **plein temps, temps partiel ou en emploi**
- **mobilité internationale**
- **opportunité du bilinguisme**
- **Social Team Academy**

Concrètement?

L'option Service social forme des assistantes et assistants sociaux pouvant travailler dans des administrations (services de protection de la jeunesse, centres d'accueil pour réfugié·e·s, offices de tutelle, etc.), des associations ou des fondations privées (centres médicosociaux, ligues contre les toxicomanies, etc.). L'option Education sociale forme des éducatrices et éducateurs susceptibles de travailler dans des lieux de vie (centres de jour, internats ou externats), dans des ateliers divers, des lieux d'accueil d'urgence, à domicile, en milieu ouvert ou en service ambulatoire. L'option Animation socioculturelle forme des animatrices et animateurs socioculturel·e·s pouvant intégrer des services publics, des associations ou institutions privées, des équipes dans des maisons de quartier, terrains d'aventure, foyers de jour pour personnes âgées, centres culturels, syndicats, etc.

Les diplômé·e·s en Travail social ont la possibilité de poursuivre leurs études par un Master of Arts HES-SO en Travail social, voire un doctorat en travail social dans l'une des institutions partenaires de la HES-SO.

Informations, témoignages d'étudiant·e·s et conditions d'admission

hevs.ch/bats

Maîtrise socioprofessionnelle

une formation ouverte à de nombreux·ses professionnel·les



Michaël **Briguet**
Maître socioprofessionnel

«Combinant réalité du terrain et appui théorique, cette formation m'a surtout apporté les outils pour mieux me connaître afin d'être le meilleur allié des personnes à accompagner.»

Au quotidien, le·la maître·sse socioprofessionnel·le (MSP) accompagne des personnes ayant des besoins spécifiques dans différentes activités professionnelles pour les préparer à s'intégrer au mieux dans un atelier adapté ou dans le circuit économique ordinaire d'une entreprise. Il·elle exerce un métier polyvalent, au carrefour des secteurs économique, pédagogique et social.

La formation est à la fois spécialisée et généraliste (elle couvre l'ensemble des champs professionnels), ce qui permet une grande mobilité et flexibilité professionnelles. Deux voies d'accès au diplôme ES, avec stages ou en emploi, mènent au titre protégé de « Maître socioprofessionnel dipl. ES » et de « Maîtresse socioprofessionnelle dipl. ES ».



Les points forts de la filière

- **avec stages ou en emploi**
- **grande flexibilité des études**
- **alternance théorie et pratique tout au long de l'année**
- **approche pédagogique privilégiant la créativité et l'innovation**
- **fort taux d'employabilité**

Concrètement?

La filière offre un diplôme ES de degré tertiaire. Elle est accessible aux personnes détentrices d'un certificat fédéral de capacité (CFC) ou d'un diplôme équivalent du degré secondaire II ou encore sur dossier. Elle propose un enseignement varié (psychologie, sociologie, pédagogie, communication, connaissances des déficiences et incapacités, droit, gestion d'un atelier, etc.), axé sur l'acquisition de savoirs, savoir-faire et savoir-être.

Les diplômé·e·s MSP évoluent dans de nombreux champs professionnels, tels que les institutions socioprofessionnelles, les structures de chômage, les structures carcérales, les centres spécialisés, etc.

Informations, témoignages d'étudiant·e·s et conditions d'admission

hevs.ch/msp

Education de l'enfance

une formation à suivre en emploi ou à plein temps avec stages



Chau **Ho**
Educatrice de l'enfance

«La formation m'a permis d'évoluer et d'atteindre mes objectifs professionnels. Les compétences et connaissances acquises durant la formation sont primordiales pour ma fonction de directrice.»

Aujourd'hui, l'éducateur ou l'éducatrice de l'enfance (EDE) est un·e professionnel·le du travail social inséré·e dans le champ socio-pédagogique. Il ou elle est chargé·e, dans un lieu d'accueil collectif extrafamilial, de l'encadrement socio-éducatif d'enfants jusqu'à 12 ans confiés généralement par leurs parents. Au coeur des enjeux sociétaux actuels, les EDE assurent un accompagnement de qualité qui requiert des aptitudes personnelles, sociales et méthodologiques tant sur le plan relationnel qu'organisationnel.

La formation offre deux voies d'accès au diplôme ES en Education de l'enfance: avec stages ou en emploi. Grâce aux compétences spécialisées acquises durant la formation, les EDE sont directement opérationnel·e·s sur le terrain et profitent d'un fort taux d'employabilité.



Les points forts de la filière

- **avec stages ou en emploi**
- **grande flexibilité des études**
- **alternance théorie et pratique tout au long de l'année**
- **approche pédagogique privilégiant la créativité et l'innovation**
- **fort taux d'employabilité**

Concrètement?

La filière offre un diplôme ES de degré tertiaire. Elle est accessible aux personnes détentrices d'un certificat fédéral de capacité (CFC) ou d'un diplôme équivalent du degré secondaire II ou encore sur dossier. La voie de formation avec stage permet une grande diversité d'expériences professionnelles et offre un temps personnel pour approfondir et renforcer les acquisitions exigées en niveau tertiaire.

La voie de formation en cours d'emploi est particulièrement adaptée aux candidat·e·s occupant un poste d'auxiliaire ou d'assistant·e socio-éducatif·ve, ou pour les personnes en réinsertion professionnelle. Le processus d'apprentissage alternant théorie et pratique contribue activement à la professionnalisation des étudiant·e·s qui se destinent à une carrière dans le milieu de l'enfance et de la famille.

Informations, témoignages d'étudiant·e·s et conditions d'admission

hevs.ch/ede